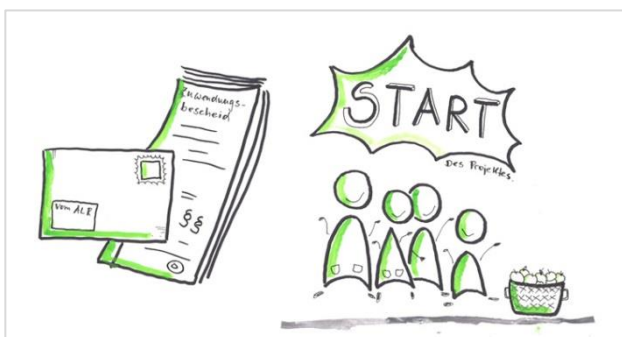




Region GießenerLand e.V. – Datenschutz zum Infobrief

Wir versenden diesen Infobrief als branchentypische Information. Die Zulässigkeit zum Versand beruht dabei auf Art 6 (1) DSGVO, d.h. diese Informationen stehen in direktem Zusammenhang mit unserer gemeinsamen Sache oder einer Interessensbekundung. Diese Informationen könnten als Werbung verstanden werden. Daher gilt hierfür ein uneingeschränktes Widerspruchsrecht. Weiterführende Hinweise finden Sie in unserer [Datenschutzerklärung](#).



Region GießenerLand e.V. – Vier Projekte erhalten LEADER-Fördergelder

Vier Antragsteller haben ihre Zusagen für eine Förderung über LEADER kürzlich von der Abteilung für den ländlichen Raum erhalten, ein weiterer Antrag wird gerade geprüft. Diese Projekte werden auf den Weg gebracht: Aktivpark Staufenberg, Gründung einer Ergotherapiepraxis in Pohlheim, das Hypocaustum am Pohlheimer Schwimmbad und das Kooperationsprojekt Industriekultur in Mittelhessen, bei dem die Region GießenerLand e.V. die Federführung hat. Wir gratulieren den Akteuren herzlich. [Mehr erfahren](#).



Region GießenerLand e.V. – Tag der Regionen

Wir laden Sie herzlich ein zu unserer diesjährigen Veranstaltung zum Tag der Regionen „Weil Heimat lebendig ist“ am Sonntag, den 14. Oktober ab 11 Uhr in den Baumschulen Rinn und Engelhardt in Gießen. Wir stellen ein Kulturgut ins Rampenlicht, das die Landschaft unserer Heimat so schön und einzigartig macht: Die Streuobstwiese. [Mehr erfahren](#).



Region GießenerLand e.V. – Schon mal vormerken: Regionalforum

In diesem Jahr lädt der Verein Region GießenerLand herzlich zum Regionalforum ein. Wir haben einen ganz besonderen Anlass, um in die Zukunft des ländlichen Raums zu blicken und unseren Projekten eine Plattform zu bieten. Wir feiern den 10jährigen Geburtstag des Vereins: „10 Jahre Region GießenerLand e. V. - Eine Region macht Zukunft.“ am Freitag, den 09. November von 15-18 Uhr im Bürgerhaus in Wetteng. Mehr dazu in Kürze auf unsere Homepage.



Region GießenerLand e.V. – Ergotherapiepraxis eröffnet

Mit einer klassischen Existenzgründung eröffnete Ute Henrichs kürzlich ihre Ergotherapiepraxis in Pohlheim-Watzenborn-Steinberg. Vor allem die Zielgruppe Kinder mit den verschiedenen Konzentrationschwierigkeiten, aber auch alle anderen Bevölkerungsgruppen können sich jetzt ortsnah in Watzenborn-Steinberg behandeln lassen. Der Umbau der Garage zu Behandlungsräumen auf ihrem privaten Grundstück wurde mit etwa 19.000 EUR von LEADER bezuschusst. [Mehr erfahren.](#)



Region GießenerLand e.V. – Kreativ Lösungen gefunden

Kreativ und erfolgreich waren die ersten beiden Workshops zum Nordkreiskonzept. Die Bürgermeister der sechs Kommunen und fachkundige Akteure entwickelten Ideen im Bereich Tourismus für den Nordkreis mit der neuen kreativen Methode „Design Thinking“. [Mehr erfahren.](#)



Region GießenerLand e.V. – Vernetzen, Gründen, Fördern beim Gründerstammtisch

Mit schockgefrorenen Fruchtpürees aus Brasilien stellte sich die „Polpinha Naturprodukte GmbH“ kürzlich beim Gründerstammtisch in Gießen vor. Der Gründerstammtisch ist die Initiative für GründerInnen und Gründungsinteressierte, die den Austausch und das Netzwerk suchen und dazu auch aktiv beitragen möchten. Der nächste Gründerstammtisch findet am 12. September statt. [Mehr erfahren.](#)



Region GießenerLand e.V. – Neue Ausgabe „Regionalbote“ ist da

Die neue Ausgabe des „Regionalboten“ vom Verein Region GießenerLand liegt in allen Kommunen des Landkreises aus. Nachzulesen ist, wie Bürgerinnen und Bürger mit dem europäischen Förderprogramm LEADER eigene Projektideen im Gießener Land verwirklichen und finanziell unterstützt werden.

[Mehr erfahren.](#)



Region GießenerLand e.V. - Termine für Projektvorstellungen

Die Mitglieder der Lenkungsgruppe stimmen an diesem Tag um 17.00 Uhr über Projektideen ab:

Mittwoch, 28. November 2018

Die Veranstaltung ist nicht öffentlich.



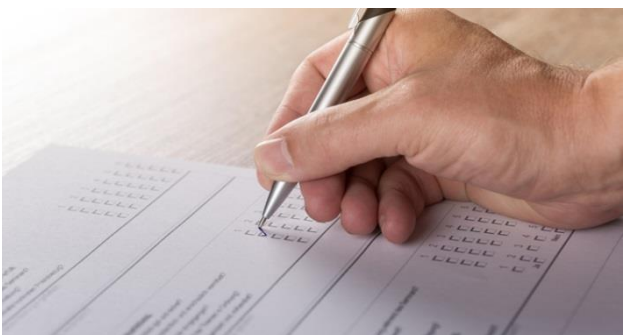
Förderung – Das Europabüro der Metropolregion informiert

Nach der parlamentarischen Pause in Brüssel meldet sich das Team des Europabüros in neuem Glanz zurück: Das Europabüro der Metropolregion hat ein neues Design, neue Materialien und – als besonderes Highlight – eine neue Webseite! Hier finden Sie alle wichtigen Informationen zu den kommunalrelevanten Förderprogrammen sowie Stellungnahmen und Positionspapiere. [Mehr erfahren.](#)



Förderung – Dorfmoderation

Das Förderprodukt „DORFMODERATION“ gibt Kommunen im ländlichen Raum die Möglichkeit, Maßnahmen zu identifizieren, die durch Eigeninitiative die Lebensqualität ihrer Bevölkerung steigern. Der Topf ist als Wettbewerb ausgelegt. Die Auswahl findet einmal im Jahr voraussichtlich wieder im Sommer 2019 statt. Bei den geförderten Vorhaben handelt es sich um Beratungs- und Moderationsleistungen mit einer maximalen Zuwendung von 50.000 Euro. Informationen zur Förderung erhalten Sie [hier](#).



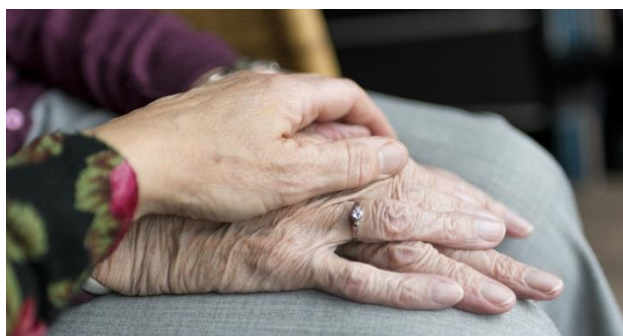
Europa – EU-Kommission befragt alle Bürger zur Zukunft Europas

Welchen Weg soll Europa künftig einschlagen? Im Hinblick auf die Wahlen zum Europäischen Parlament im Mai 2019 hat die EU-Kommission eine Konsultation gestartet, die von einem Bürgerforum vorbereitet worden ist. Bürger haben also entschieden, welche Fragen ihren Mitbürgern gestellt werden. Die Konsultation läuft noch bis zum 9. Mai 2019. [Mehr erfahren.](#)



Veranstaltungen - Für Sie herausgesucht und eingestellt

Auf unserer Homepage stellen wir für Sie aktuelle Veranstaltungshinweise und Wettbewerbe ein. [Schauen Sie vorbei.](#)



Aus dem Netz – Vereinbarkeit von Beruf und der Pflege

In Kooperation mit dem Bildungswerk der hessischen Wirtschaft, der AOK Hessen und den beiden Volkshochschulen hat die BeKo (Beratungs- und Koordinierungsstelle für ältere und pflegebedürftige Menschen in der Stadt und im Landkreis Gießen) kompakte Informationen für Arbeitgeber und Beschäftigte zur Vereinbarkeit von Beruf und der Pflege von Angehörigen auf ihrer Homepage eingestellt. [Lesen.](#)

Aus dem Netz – karriere-mittelhessen.de ist gestartet

Heimische Unternehmen haben angeregt, ein solches Portal für Mittelhessen zu eröffnen und seit Juli können Arbeitgeber lokal verortet in attraktiven Porträts, die das ganze Jahr über online sind, sich und ihre Angebote vorstellen: Egal ob Job, Ausbildung, Duales Studium, Praktikum oder Studienarbeit. Die umfangreiche Mediathek mit Filmbeiträgen und redaktionelle Inhalte wie Karrieretipps und Interviews runden das Gesamtpaket ab. [Anschauen.](#)





Aus dem Netz – „Hausarzt (m/w) gesucht!“

Niedergelassenen Ärzten fällt es oft schwer, eine Nachbesetzung für die eigene Praxis zu finden. Darunter leidet die Qualität der Daseinsvorsorge in den betroffenen Kommunen. In der Publikation „Hausarzt (m/w) gesucht!“ gibt das Amt für regionale Landesentwicklung Leine-Weser Empfehlungen zum Umgang mit dem Ärztemangel. [Lesen.](#)



Aus dem Netz – Leitfaden Traumpaar Biodiversität und Regionalvermarktung

Neu erschienen und beim Bundesverband der Regionalbewegung e.V. erhältlich ist der Praxisleitfaden „Traumpaar Biodiversität und Regionalvermarktung: Biodiversität als Element neuer Produktions- und Vermarktungskonzepte“. Der Leitfaden bietet eine erste Orientierung und praktische Anleitung für Regionalvermarktungsinitiativen, die Biodiversität in ihrer Zielsetzung verankern möchten. [Lesen.](#)



Regional – Regionale Erzeuger gesucht!

Die Markus Diakonie möchte für seine 4 Senioreneinrichtungen im Raum Frankfurt eine dauerhafte Verpflegung mit regionalen Produkten anstreben und ist deswegen auf der Suche nach Erzeugern aus Hessen. Falls Sie Interesse haben die Senioreneinrichtung zu beliefern, wenden Sie sich bitte schriftlich an Herrn Guido Kramer (guido.kramer@markusdiakonie.de) und geben Sie Ihre Kontaktdaten sowie die Produkte an, die Sie liefern könnten.

Impressum

Herausgeber: Region GießenerLand e.V., Vorsitzender Kurt Hillgärtner

Redaktion: Regionalbüro Region GießenerLand e.V., Kerkrader Straße 11, 35394 Gießen, Tel.: 0641/ 97 19 55 30
Email: region@giessenerland.de, Bürozeiten: Mo. – Do. 09.00 – 15.00 Uhr, Fr. 09.00 – 13.00 Uhr

Bildquellen: Region GießenerLand e.V., Fotolia: Robert Kneschke, sborisov